



ENGLISH

BASIC REFERENCE

Congratulations on your selection of this camera!
The basic reference will provides you with the general information you need to start using it.

CONTENTS

Quick Reference.....	E3
Downloading photos/video to the PC.....	E10
Installing tools Software and convert movie format.....	E11
Trouble shooting.....	E14

Basic Reference

Safety Precautions

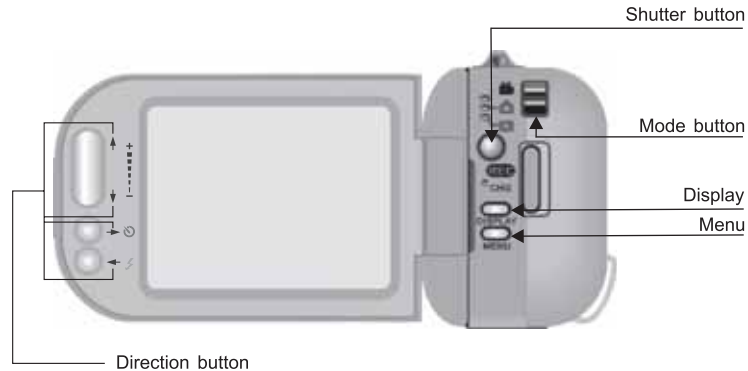
- Should you ever notice smoke or a strange odor coming out of the camera, immediately turn it off. Next, taking care you do not burn your fingers remove the camera's battery and /or unplug the AC adapter from the power supplier.
- You should be responsible for the damage to the camera or materials caused by your improper operation to the Digital camcorder!
- Do not expose the Digital camcorder to moisture and make sure no water get into the camera.
- Do not touch the power plug during a thunderstorm if you are using the AC power adapter. This may cause an electrical shock.
- Do not place the Digital camcorder in an unstable location on a wobbly table or sloping surface.
- Do not attempt to modify this Digital camcorder!
- Do not operate the Digital camcorder when you are driving.
- Do not cover or wrap the Digital camcorder or the AC power adapter with a cloth. It should be placed in well-ventilated locations.
- Handle the Digital camcorder while it is switched on. (If you are using the AC power adapter, unplug the adapter from the AC power outlet after you have switched off the camera.). Ensure that any connector cords or cables to other devices are disconnected before moving the camera. If the digital camcorder will not be used for a long time, you would better unplug battery.

Package Contents

Check to make sure that all of the items shown on the below are included with you camera. If some-thing is missing, contact with your dealer as soon as possible.

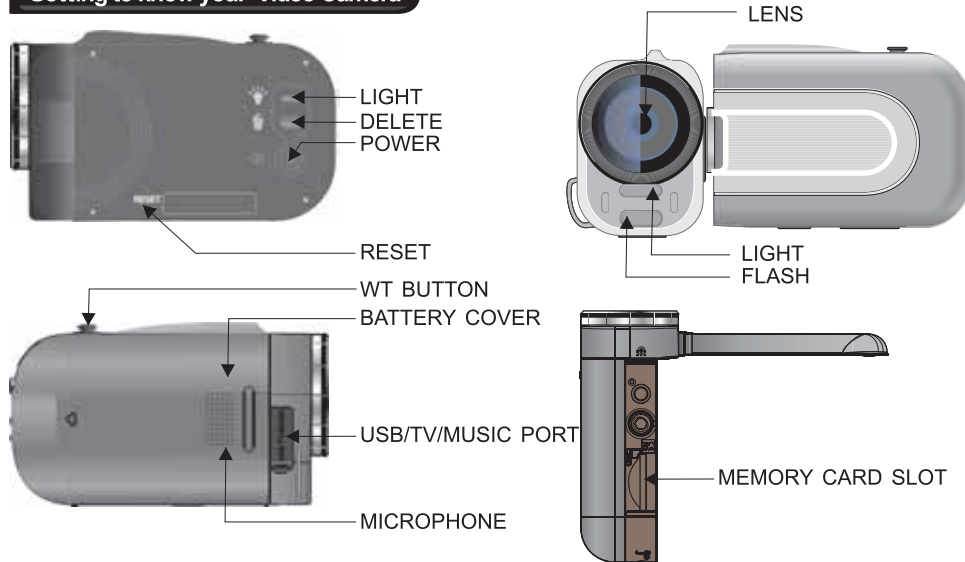
- ◆ camera
- ◆ strap
- ◆ USB cable
- ◆ pouch
- ◆ Basic reference
- ◆ CD_ROM
- ◆ AC adapter
- ◆ Earphone
- ◆ AV Cable
- ◆ Li-ion battery
- ◆ Remote Control

Getting to know your Video Camera



Basic Reference

Getting to know your Video Camera







Loading the battery into the camera

1. Slide the battery cover and then swing it open.
2. Align the(+ -)mark on the battery with(+ -)mark on the camera and slide the battery into the camera.
3. Close the battery cover.

Using a Memory Card

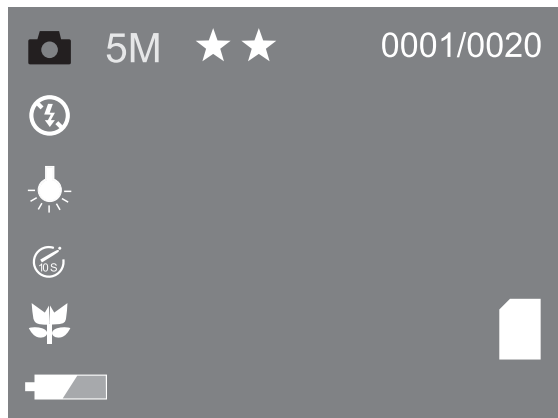
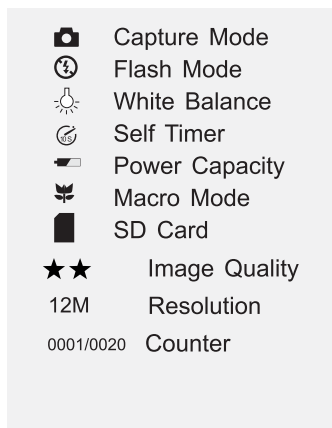
1. The camera has 32MB built-in memory for recording.
2. The camera support 2GB SD card or MMC card.

Note

-  When there is a memory card inserted, it will be the top priority for saving data. If you want to store in the built-in memory, please remove the memory card first.
-  Be sure to orient the card correctly when inserting it. Never try to force a memory card into the slot when you feel resistance.
-  While the camera cannot read the memory card, please clean metal interface softly with soft cloth and then reload.
-  Never remove a card from the camera while the camera is working. Doing so can cause the file saving operation to fail, and even may damage the memory Card.

Basic Reference

Monitor Screen



Recording an image

1. Open TFT and press **[POWER]** button.
2. Point the camera at the subject, and use the monitor screen to compose the image.
3. Holding the camera still, gently press the shutter to release button.
- When the image shown on the screen turning left, indicating the image is recorded.
- In standby mode, press **[MENU]** you can select the white balance, EV Shift, resolution etc. Press **[MENU]** back to standby mode.
- Before recording, holding down the **[wt]** button can zoom in or zoom out. This cause the zoom indication to appear on the display.
- Press **▼** to select the flash mode. Each press of **▼** cycles through the flash mode setting describe on the monitor screen. This camera has four modes of flash: Auto, Flash off, Flash on, Red-eye Reduction.
- Press **▲** to select the mode of capturing. This camera has four modes of capturing and voice mode: single, continuous, 10sec Self-timer and 20sec Self-timer.

Recording a video

1. Dial the MODE button, and choose the video mode.
 2. Press the **[shutter]** to release button fully to start video recording. A red dot and the recording time will appear on the display. Press **[shutter]** again to stop video recording.
- Note:
- In recording mode, holding down the **[WT]** button can zoom in or zoom out.

Basic Reference

Recording voice

- 1.Dial the MODE button, and choose the voice mode.
- 2.Press the [SHUTTER] release button fully to start voice recording. The recording time will appear on the display and the recording time. Press [SHUTTER] again to stop recording.

Playback

- 1.Dial the MODE button, and choose the playback mode.
- 2.Press ◀▶ to preview the image what you want.
 - When the file is movie or voice, press [ENTER] to play, press it again to stop.
 - Press [MENU] to enter edit menu.
 - In playback mode, you can enter [MENU] or press [DELETE] button to delete files.

Music Mode

- 1.Dial the MODE button, and choose the music mode.
- 2.Press ▲▼ to choose the downloaded music file which you want to play, press [ENTER] to play, press [DISPLAY] to pause, and press [ENTER] again to stop.

PC Mode

1. Dial the MODE button, and choose the PC mode.
2. Press **▲▼** to choose PC mode or Mass Storage. When you choose PC mode, you can set your camera as a web cam. When you choose mass storage, you can set your camera as a removable disk to download pictures or music files.

Downloading photos/ video to the PC

Instructions to install USB driver and application software to your computer. Please read the following instruction carefully before installing driver program.

1. Please insert the software CD into the CD driver before connecting the camera to the computer (this CD is attached in the package.) and the install program will run automatically. (If the CD-ROM driver resists to run automatically.) Please double-click Bdvdarun. Exe in the CD root folder).
2. Install mass storage driver and PC camera driver.
 - ① Select the icon of “ Install Windows ME/2000/XP Driver” , the installation could be finished as the indication shown on the screen.
 - ② Turn the camera into the PC camera mode, connect the camera to the computer with the USB cable attached in the package.
 - ③ The computer could recognize the camera automatically and finish the setting. If the dialog box “This installing program is not authorized by Microsoft, Go on or Not?” Pops up, click the “ go on installing” to finish the installation.
 - ④ If the operating system is windows98, please pull out the USB cable after the camera to the Memory Card mode and connect it with the USB cable again. The system will identify the camera automatically and also finish the setting. You can use the camera as a moveable Flash Disk.

Basic Reference

Installing tools software on your computer

If there is something wrong with the automatic installation, you could also finish the installation manually according to the guide to install the hardware. The corresponding driver program could be found in the drivers\manual folder in the CD root folder. Please read “help file readme. Txt” in this folder.

- 1.Insert the CD-ROM into the CD-ROM driver. This will automatically launch the menu application, which displays a menu screen on your computer.
- 2.Install program for editing photo. Follow the instructions that appear on your computer screen. Then you can design the beautiful album with your photos.
- 3.Install program for editing video. Follow the instructions that appear on your computer screen. And edit video freely and can produce your own VCD yourself.
- 4.Install program for editing converting movie format, after converted the format of movie which is downloaded from internet or other place, then you can enjoy the movie by camera freely.

How to convert movie and play

Use the procedures in this section to install the software from the bundled CD-ROM to your computer. Select “Install media converter” in the CD-ROM to install the software for converting video file.

How to convert movie and play

1. Run the “ Media Converter” , and choose a source file which comes from your computer to convert, then select the path which you want to save the movie. Click “setting” button. After setting, click “onvert” button at right bottom of the window, you will begin to convert the source file.



Basic Reference

How to convert movie and play



2. You can find out the Movie in the path you have chosen at the first step.
3. Set your camera to Mass Storage, and use the USB cable to connect your camera and computer.
4. Copy the Movie to the memory card. The right path is DCIM\100COACH\document.
5. Reboot the camera and set it to play mode, you can enjoy the movie.

How to convert movie and play

Note:

In playback mode, press [ENTER] to browse the movie and press [ENTER] again to pause. If you want to fast or slow the playing speed or adjust volume of playing, you can press [ENTER] to pause playing and press [ENTER] button, then use direction to adjust the speed and volume.

Troubleshooting

Power does not turn on

- The battery is not oriented correctly. Please orient the battery correctly.
- The battery is dead. Please charge the battery.

After turning on, camera suddenly turns off.

- The battery goes dead soon. Please charge the battery.

The camera turns off automatically.

- The battery goes dead soon. Please charge the battery.
- The camera is set to turn off automatically 1 min or 2 min when no operation performed for 1 min or 2 min.

After inserting a memory card, screen indicates mistake message.

- The memory card is not format or not the FAT or FAT32 format. Please re-format it to FAT or FAT32 memory card is loaded, camera cannot record.

Basic Reference

Troubleshooting

- Memory card is locked. Please unlock it.
- Memory card is full. Please transfer the files you want to keep to your computer and then delete files from memory, or use a different memory card.
Image is not record when the shutter button is pressed.
- The camera is not in the capture or video mode. Please press [video] or [capture] button to enter the currently selected recording mode.
- Flash unit is being charged. Please wait until the flash unit finished charging.
- Memory card is full. Please transfer the files you want to keep to your computer and then delete files from image memory, or use a different memory card.
The color of the photo taken is not normal.
- Please reset the white balance.
The image is too dark or too bright.
- Please reset the brightness.
The flash does not fire.
- Flash off is selected as the flash mode. Please select a different mode.
The date displayed is not correct.
- Please reset the date and time in setup mode.
All button and switches are disable.
- Circuit problem caused by electronic charge, impact, etc. while the camera was connected to another device. Please remove the battery from the camera, reinsert it, and then try again.
Camera can not work as web cam over a USB connection.
- The USB mode is not set as “ PC camera” .

Troubleshooting

- Check the connection between the camera and USB cable.
- USB driver is not installed. Please install the USB driver on your computer.
Camera can not transfer files over a USB connection.
- The USB mode is not set as “ Mass Storage” .
- Check the USB connection between the camera and computer.
- USB driver is not installed. Please install the USB driver on your computer. Icons disappear on the monitor screen.
- Please press to set the camera display icons on the screen.
Can not delete the files in camera.
- The memory card is locked, please unlocked it.
Check if the files are locked.
Can not print the photos.
- The camera is not in the print mode. Please set the camera as print mode and check the connection of USB.
Cannot set protection or copy for the photos, video or voice.
- Please check if the files are selected or not.
Camera becomes warm.
- This is normal and does not indicate malfunction.
The image is blurry.
- The lens is dirty. Please clean the lens with soft cloth.
- You are moving the camera. Hold the camera still for a moment when you shoot or mount the camera on a tripod.
The screen display is blurry.
- Please clean the screen with soft cloth.

Basic Reference (Accessories)

Remote Control

You can record the movie you like from TV\DVD\VCD and other video device using the AV-IN function of the video camera, and enjoy the movie in playback mode of your video camera.

Steps:






1. Have both of TV and camera power on.
2. Connect your TV to the video camera with the TV cable attached in the package.
3. There is an indication on the TFT of your camera. (picture 1), please press [DISP] to enter AV IN function.
4. Choose the movie you like from TV\DVD\VCD or other video device and press [SHUTTER] button to start to record the video and press [SHUTTER] again to stop.
5. You can enjoy the movie in playback mode.

Basic Reference (Accessories)

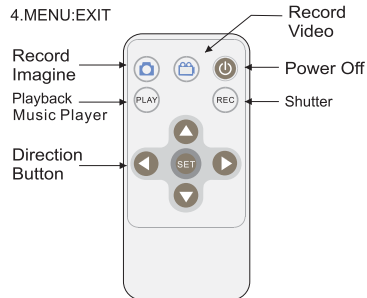
Remote Control

FUNCTION:

You can use the remote control to realize the functions on your video camera.

Note : please press  to enter capture mode, press  to enter video mode, press  to enter playback mode and play Music. We can use  as shutter button. Use direction button to enter menu and set up mode. Press  to turn the camera off.

- 1.LEFT: EARPHONE
- 2.RIGHT: TV OUT
- 3.DISP:AV IN
- 4.MENU:EXIT



VISTA 32 System Installation Process

After finished the driver program inside Cd, please setting the camera mode to “PC camera” then connect to computer by USB line, “Found New Hardware” will be displayed on screen.



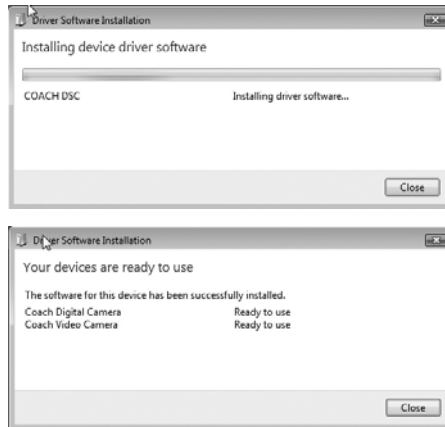
1. Select “Locate and install driver software”, as follows;



2. You will find “Windows Security” screen, then select “Install this driver software anyway” to install;



3.Driver installation is processing...



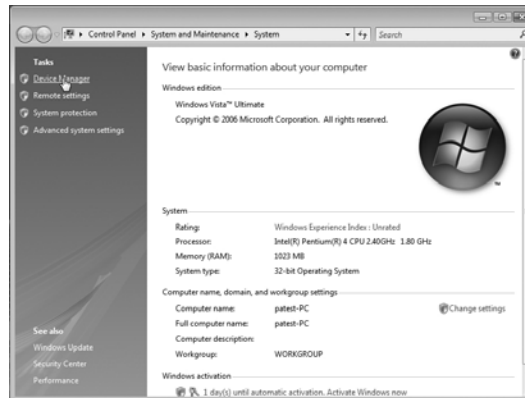
4.Driver installation have finished.

After finished device driver, if you need to connect difference model camera to computer, please uninstall device driver first then re-install driver program, the detail step is follows:

1. Click “Computer” by right mouse button then select “Properties” ;



2. Please select & click “Device Manager” ;



3. Now you need to uninstall driver, select “imaging devices” by click right button, then select “uninstall” ;



4. Select “ Delete the drive software for this device ” and click “ Ok ” ;



5. After finished uninstall, click menu “Action” then select “Scan for hardware changes” to re-install driver;



6. You will find “ Found New Hardware ” window;



7. Select “Locate and install driver software”, see as below;



8. Select “Install this driver software anyway” to install;



9.The driver is installing...



10.Driver installation have finished.

ESPAÑOL

Referencia básica

Felicitaciones en su selección de esta cámara!
Esta referencia básica le provee a usted la información de carácter general que usted necesita para comenzar a usarla.

CONTENIDO

Información General	E-1
Referencia rápida	E-4
Localización de averías	E-5
Instalación del controlador y del software	E-9

Referencia básica

Características

- Sensor CMOS de 5.1 Mega píxeles, hasta 12 Mega píxeles de resolución interpolada.
- Pantalla LTPS TFT de monitor del LCD del color de 3.0 Pulgads.
- Vida larga de la batería. Un diseño de baja potencia combina una batería de gran capacidad para proporcionar más grabación y reproducción entre las cargas.
- Zumbido digital 8X
- Memoria flash interno de 32 MB, soporta máximo 2 GB de tarjeta SD o tarjeta MMC.
- Grabación de la voz
- Auto contador de 10 segundos o 20 segundos
- Impresión de PICT
- Demostración de diapositiva
- WEB cam

Precauciones de dirección

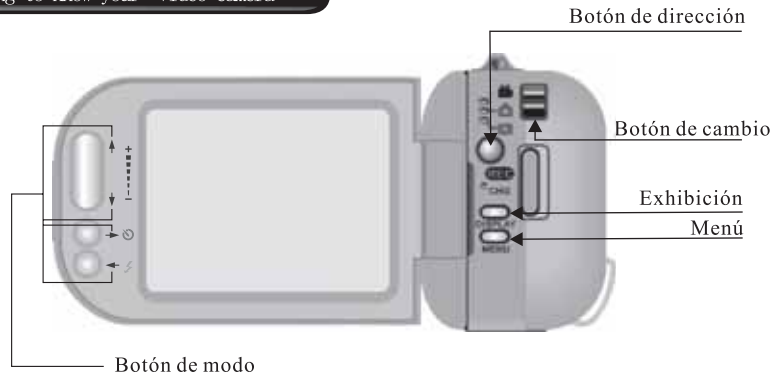
- La cámara puede llegar a ser levemente caliente durante uso. Esto es normal y no indica el malfuncionamiento.
- No toque la pantalla de la lente o del monitor con sus dedos.
- Nunca realice la otra operación anormal.

Contenido del paquete

Compruebe para asegurarse de que todos los artículos demostrados abajo estén incluidos con su cámara. Si algo falta, entre en contacto con su distribuidor en cuanto antes.

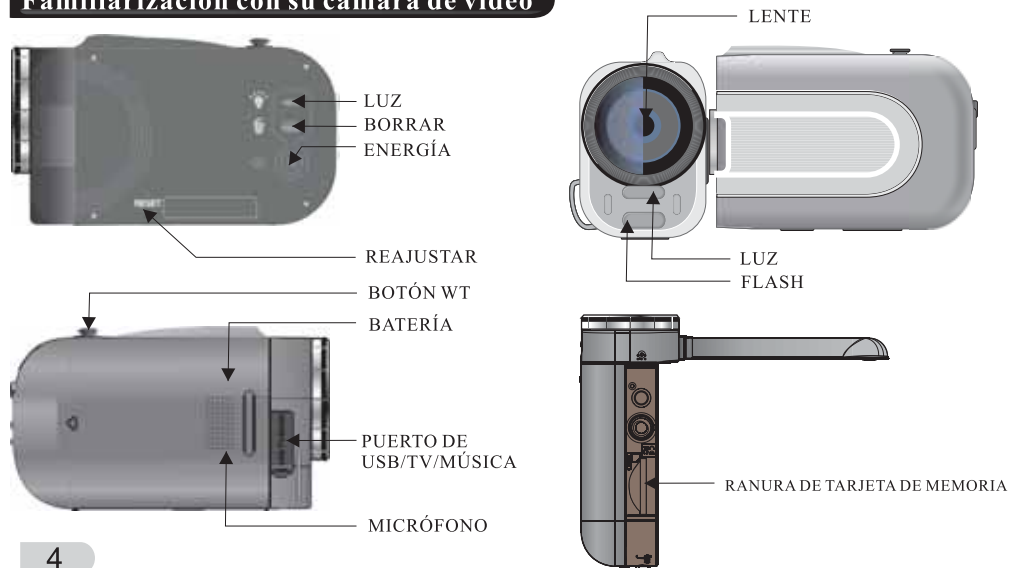
- ◆ Cámara
- ◆ Correa
- ◆ Cable de USB
- ◆ Bolsa
- ◆ Referencia básica
- ◆ CD_ROM
- ◆ Adaptador de CA
- ◆ Auricular
- ◆ Cable de AV
- ◆ batería de Li-ion
- ◆ Control remoto

Getting to know your Video Camera



Referencia básica

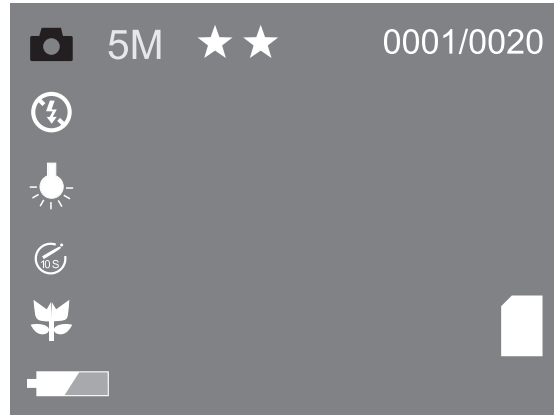
Familiarización con su cámara de vídeo



4

Pantalla monitor

-  Modo de captura
-  Modo de flash
-  Equilibrio blanco
-  Auto contador
-  Capacidad de energía
-  Modo macro
-  Tarjeta del SD
-  ★★ Calidad de imagen
-  **12M** Resolución
-  0001/0020 Counter



Referencia básica

Cargar la batería en la cámara

1. Resbale la cubierta de la batería y después abrálala.
2. Alinee la marca (+ -) en la batería con la marca (+ -) en la cámara y resbale la batería dentro de la cámara
3. Cierre la cubierta de la batería.

Carga de la batería

Hay dos maneras para cargar la batería.

1. Conecte el adaptador de AC a la cámara.
2. Conecte la cámara con la PC con el cable del USB.

😊 Nota

- ☞ Mientras que la batería es débil, la cámara voluntad se apagará repentinamente.
- ☞ Cualquier valor de preestablecimiento de fecha/hora será conservado en la memoria de la cámara para cerca de 1 minuto al substituir la batería.
- ☞ Cerciorece que usted quite la batería de la cámara cuando usted no planea utilizarla durante mucho tiempo. Una batería dejada en la cámara descarga las cantidades muy pequeñas de energía de la energía a aun cuando está apagada, que pueden conducir a una batería muerta o a la necesidad más de largo de la cargar antes del siguiente uso.

Usar una tarjeta de memoria

1. La cámara tiene memoria incorporada 32MB para la grabación.
2. La cámara soporta máximo tarjeta SD de 2GB o tarjeta MMC.

😊 Nota

- ☞ Cuando hay una tarjeta de memoria insertada, será la prioridad superior para ahorrar los datos. Si usted desea almacenar datos en la memoria incorporada, por favor primero quite la tarjeta de memoria.
- ☞ Sea seguro de orientar la tarjeta correctamente al insertarla. Nunca intente forzar una tarjeta de memoria en la ranura cuando usted siente resistencia.
- ☞ Mientras que la cámara no puede leer la tarjeta de memoria, por favor limpie el interfaz del metal suavemente con el paño suave y después recargarla.
- ☞ Nunca quite una tarjeta de la cámara mientras que la cámara está trabajando. El hacerlo puede causar fallo de almacenaje del archivo, e incluso dana la tarjeta de memoria.

Referencia básica

Grabación de Voz

1. Marque el botón del MODE (Modo), y seleccione el modo de voz.
2. Presione **[SHUTTER]** (obturador) y suelte el botón completamente para comenzar la grabación de voz. El tiempo de grabación aparecerá en la pantalla. Presione **[SHUTTER]** (obturador) otra vez para detener de grabar.

Reproducción

1. Marque el botón MODE (modo), y seleccione el modo de reproducción.
2. Presione **[◀▶]** para ver la imagen que usted desea.
 - Cuando el archivo es película o voz, presione **[ENTER]** (Entrar) para reproducir, presionar **[SET]** otra vez para detener.
 - Presione **[MENU]** para entrar al menú de editar.
 - En modo de reproducción, usted puede entrar a **[MENU]** o presione el botón **[DELETE]** (Borrar) para borrar archivos.

Modo de música

1. Marque el botón MODE (Modo), y seleccione el modo de música.
2. Presione **[▲]** para elegir el archivo descargado de música que usted desea reproducir, presione **[ENTER]** (Entrar) para reproducir, presione **[DISPLAY]** (Exhibir) para pausar, y presione **[ENTER]** (Entrar) otra vez para detener.

Referencia básica

Modo PC

1. Marque el botón MODE (Modo), y elija el modo de PC.
2. Presione **▲▼** para seleccionar modo PC o memoria de masa. Cuando usted elige modo de PC, usted puede fijar su cámara como una webcam. Cuando usted selecciona la memoria de masa, usted puede fijar su cámara como disco móvil para descargar imágenes o archivos de música.

Descargar fotos/vídeo a la PC

Instrucciones de instalar el controlador del USB y el software de aplicación a su computadora. Por favor lea la instrucción siguiente cuidadosamente antes de instalar el programa del controlador.

1. Inserte por favor el CD del software en el CD-ROM antes de conectar la cámara con la computadora (este CD viene en el paquete.) y el programa de la instalación ejecutará automáticamente. (Si el CD-ROM no lo ejecuta automáticamente.) por favor haga doble clic en BdvDarun. Exe en la carpeta raíz del CD).
2. Instalación del controlador de la memoria de masa y controlador de la cámara de PC.
 - Seleccione el icono de "Install Windows ME/2000/XP Driver", la instalación puede acabar como la indicación mostrada en la pantalla.
 - Ponga la cámara en el modo de cámara de PC, conecte la cámara con la computadora con el cable del USB incluido en el paquete.
 - La computadora puede reconocer la cámara automáticamente y terminar el ajuste. Si la caja de diálogo "Este programa de instalación no es autorizada por Microsoft, Desea seguir?", haga clic en "Seguir instalando" para terminar la instalación.
 - Si el sistema operativo es Windows 98, por favor saque el cable del USB, después ajuste la cámara al modo de la tarjeta de memoria y conéctelo con el cable del USB otra vez. El sistema identificará la cámara automáticamente y también terminará el ajuste. Usted puede utilizar la cámara como un disco flash móvil

Instalación de software de herramientas en su computadora

1. Inserte el CD en el controlador del CD-ROM. Esto lanzará automáticamente la aplicación del menú, que demuestra una pantalla de menú en su computadora.
2. Instale el programa para editar fotos. Siga las instrucciones que aparecen en su pantalla de computadora. Entonces usted puede diseñar el hermoso álbum con sus fotos.
3. Instale el programa para editar vídeos. Siga las instrucciones que aparecen en su monitor. Y edite el video libremente y puede producir su propio VCD por si mismo.
4. Instale el programa para editar la conversión del formato de la película, después de convertir el formato de la película a Movie , descargada del Internet o de otro lugar, entonces usted puede gozar libremente de la película por medio de la cámara

Referencia básica

Cómo convertir la película en formato Movie y reproducir

Utilice los procedimientos en la sección para instalar el software del CD-ROM liado a su computadora. Elija “install Media converting” (Instalar Media converting) en el CD para instalar el software para convertir el archivo video al formato Movie .

1. Ejecute “Media Converter”, y elija un archivo de fuente de su computadora para convertir, entonces seleccione la trayectoria que usted desea para ahorrar la película MPEG-4. Clic el botón “Setting” . Después de ajustar, clic el botón “Convert” en la derecha inferior de la ventana, ahora comenzará a convertir el archivo fuente.



Cómo convertir la película en formato **Movie** y reproducir

1. Usted puede encontrar los archivos **Movie** en la trayectoria que usted ha elegido en el primer paso.
2. Ajuste su cámara a la memoria de masa, y utilice el cable USB para conectar su cámara y computadora.
3. Copie los archivos **Movie** a la tarjeta de memoria. La trayectoria a correcta es DCIM \100 COACH\document.
4. Reinicie la cámara y fijela a modo de reproducción, ahora usted puede gozar de la película



Nota:

En modo de reproducción, presione [ENTER] para examinar la película y presione [ENTER] otra vez para pausar. Si usted desea aumentar o reducir la velocidad de reproducción o ajustar el volumen, usted puede presionar [ENTER] para pausar reproducción y presione el botón [ENTER], entonces use la dirección para ajustar la velocidad y volumen.

Referencia básica

LOCALIZACIÓN DE AVERÍAS

La energía no enciende

- La batería a no se orienta correctamente. Por favor oriente la batería correctamente.
- La batería es muerta. Por favor cargue la batería.

Después de encender, la cámara se apaga repentinamente.

- La batería se agota pronto. Cargue la batería.

La cámara se apaga automáticamente.

- La batería se agota pronto. Cargue la batería.
- La cámara se fija a apagar automáticamente a 1 minuto o 2 minutos en que ninguna operación se realizó por 1 Min o 2 Min.

Después de insertar una tarjeta de memoria, la pantalla indica el mensaje del error.

- La tarjeta de memoria no es formateado o no es de formato FAT o FAT32. Cambie el formato al FAT o a FAT32.

Se carga una tarjeta de memoria, la cámara no puede grabar.

- La tarjeta de memoria es bloqueada. Óbrala por favor.
- La tarjeta de memoria es llena. Transfiera por favor los archivos que usted desea guardar a su computadora y después borrar archivos de memoria, o utilice una diversa tarjeta de memoria.

La imagen no se graba cuando se presiona el botón del obturador.

- La cámara no está en el modo de la captura o vídeo. Por favor presione el botón [vídeo] o [captura] para entrar en el modo de grabación actualmente seleccionado. Se está cargando la unidad de flash. Espere por favor hasta que la unidad de flash termine de cargar.
- La tarjeta de memoria es llena. Por favor transfiera los archivos que usted desea guardar a su computadora y después borrar archivos de memoria de la imagen, o utilice una diversa tarjeta de memoria.

El color de la foto tomada no es normal.

Por favor reajuste el equilibrio de blanco.

La imagen es demasiado oscura o demasiado brillante.

Por favor reajuste el brillo.

El flash no enciende

El flash apagado se selecciona como el modo de flash. Seleccione por favor un diverso modo.

La fecha exhibida no está correcta.

Reajuste la fecha y la hora en modo de ajuste.

Todos los botones e interruptores son inhabilitados.

LOCALIZACIÓN DE AVERÍAS

- Circule el problema causado por la carga electrónica, el impacto, etc. Mientras que la cámara fue conectada con otro dispositivo, por favor quite la batería de la cámara, reinsertela, y después intente otra vez.

La cámara no puede trabajar como web cam sobre una conexión del USB.

- El modo del USB no se fija como cámara de PC.
- Compruebe la conexión entre la cámara y el cable del USB.
- El conductor del USB no está instalado. Por favor instale el controlador del USB en su computadora.

La cámara no puede transferir archivos sobre una conexión del USB.

- El modo del USB no se fija como memoria de masa.
- Compruebe la conexión del USB entre la cámara y la computadora.
- El conductor del USB no está instalado. Por favor instale el controlador del USB en su computadora.

Los iconos desaparecen en la pantalla del monitor.

Por favor presione [DISP] para fijar los iconos de la exhibición de la cámara en la pantalla.

No puede borrar los archivos en la cámara.

- La tarjeta de memoria es bloqueada, por favor abrálala. Compruebe si los archivos son bloqueados. No puede borrar todos los archivos seleccionados en una vez.

La tarjeta de memoria es bloqueada, por favor abrálala.

- Compruebe si los archivos son bloqueados.

No puede borrar las fotos.

- La cámara fotográfica no está en el modo de impresión. Fije por favor la cámara fotográfica como modo de impresión y compruebe la conexión del USB.

No puede ajustar la protección o copiar las fotos, el vídeo o la voz.

- Compruebe si se seleccionan los archivos o number

La cámara llega a ser caliente.

- Esto es normal y no indica el malfuncionamiento.

La imagen es borrosa

- La lente es sucia. Limpie la lente con el paño suave.
- Usted está moviendo la cámara. Sostenga la cámara inmóvil por un momento en que usted captura o monta la cámara en un trípode.
- Usted está intentando utilizar el modo macro al capturar un paisaje o retrato corto. Por favor mueva el interruptor macro a .

La exhibición de la pantalla es borrosa.

- Por favor limpie la pantalla con el paño suave.

Free Manuals Download Website

<http://myh66.com>

<http://usermanuals.us>

<http://www.somanuals.com>

<http://www.4manuals.cc>

<http://www.manual-lib.com>

<http://www.404manual.com>

<http://www.luxmanual.com>

<http://aubethermostatmanual.com>

Golf course search by state

<http://golfingnear.com>

Email search by domain

<http://emailbydomain.com>

Auto manuals search

<http://auto.somanuals.com>

TV manuals search

<http://tv.somanuals.com>