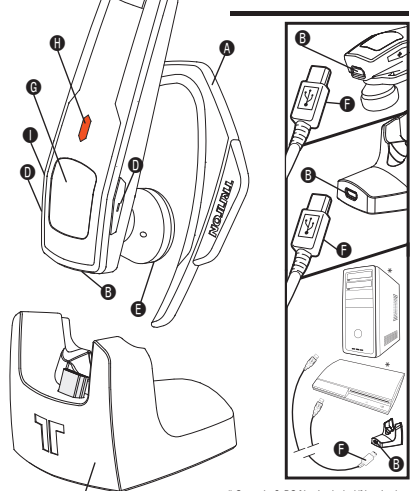


- Pass Key/Clé de passe: 0000**
- Ear Clip
  - USB Charge Port
  - Microphone
  - Volume Control
  - Speaker
  - USB Charge Cable
  - LED Indication
  - Power Switch
  - Charge Base



\* Console & PC Not Included/Non Inclus



\* Console & PC Not Included/Non Inclus

- Step 1 – Charging:**
- Plug the USB Charge Cable (F) into an available USB port on your PS3 or PC, and the other end into the Headset's USB Charge Port (E). Charge the Headset either by itself, or while connected to the Charge Base (J).
  - The LED Indicator (H) will illuminate Red, Yellow or Green while charging, depending upon the power remaining in the Headset's Battery. Refer to the Charge Level LED Indication section for more information.
  - When the battery is fully charged, the LED Indicator will illuminate solid Green.
  - Remove the USB Charge Cable after the Headset is fully charged.

- Step 2 – Pairing:**
- Ensure the Headset is OFF (no blinking lights) and the USB Charge Cable is removed before starting the pairing process.
  - Begin the pairing process by powering the Headset ON:
    - Slide the Power Switch (I) from the "OFF" to "ON" position.
    - Flip out the Boom Mic (C) so that it's extended (not folded in towards the Headset). The LED Indicator will flash Blue and you should hear two audible beeps.
  - Hold down the Multifunction Button (G). Do not release the MFB until the LED Indicator flashes both Blue and Red.
  - Now begin scanning for Bluetooth Headsets on your PS3 (see the Scanning for Bluetooth Headsets on PS3 section below for detailed instructions).
  - Once the scan is complete, the PS3 will recognize all Bluetooth devices within range.
  - Locate 90700 from the list of available devices, and then press X on 90700. You will be prompted for a Pass Key.
  - Enter 0000 (four zeros) as the Pass Key, and then press X on OK.
  - Once step 7 is complete, you will need to locate the Audio Device Settings menu and change the Input and Output devices to 90700 (see the Audio Device Settings section below for detailed instructions).
  - This will complete the pairing process.
  - When changing games or resetting the console, go to the Audio Device Settings menu and ensure the Headset is being detected before starting the game.

- Scanning for Bluetooth Headsets on PlayStation 3 (PS3 Gaming Console) Required:**
- Power ON your PS3 console.
  - Under the Settings icon, locate Accessory Settings, and then press X.
  - Locate Manage Bluetooth Devices, and then press X.
  - If there are no Bluetooth Devices registered, select Yes, and then press X. If there are Bluetooth Devices registered, select Register New Device, and then press X.
  - Press X on Start Scanning.
  - Press X on 90700 once it is discovered.
  - Press X on the Pass Key window.
  - Enter 0000 (four zeros), press Start, and then press X on OK.
  - Registration will be complete. Press your controller's circle button twice to get back to the Accessory Settings menu.

- Power Switch:**
- Power ON your PS3 console.
  - Under the Settings icon, locate Accessory Settings, and then press X.
  - Locate Manage Bluetooth Devices, and then press X.
  - If there are no Bluetooth Devices registered, select Yes, and then press X. If there are Bluetooth Devices registered, select Register New Device, and then press X.
  - Press X on Start Scanning.
  - Press X on 90700 once it is discovered.
  - Press X on the Pass Key window.
  - Enter 0000 (four zeros), press Start, and then press X on OK.
  - Registration will be complete. Press your controller's circle button twice to get back to the Accessory Settings menu.

- Press the MFB to perform actions:**
- Short press = answer incoming call, and PS3 chat.
  - Double press = reject incoming call.
  - Long press (1.5 seconds) = answer incoming call, place PS3 chat on hold.
  - Press a long press to place the call on hold and resume PS3 chat.

- Audio Device Settings:**
- Go to the Accessory Settings menu, and then press X on Audio Device Settings.
  - Highlight Input Device, and then press X.
  - Press down or up on your controller's D-Pad, locate 90700, and then press X on 90700.
  - Select how you hear your voice when speaking into the Headset's microphone.
  - Highlight OK, and then press X.
  - The Headset is now ready for online use.

**WIRELESS HEADSET FEATURING BLUETOOTH® TECHNOLOGY (ENGLISH)**

Thank you for purchasing the TRITON Wireless Headset. Featuring Bluetooth® Technology for use with your PlayStation®3 video game system. Be sure to register your product online at [www.tritonusa.com](http://www.tritonusa.com) and check out our full line of other quality video game accessories.

**IMPORTANT!** Before using the PlayStation 3 system with this product, read the PlayStation 3 system instruction manual for safety, health, and other information regarding the use of the PlayStation 3 system.

The Bluetooth Headset is a wireless headphone developed with the latest Bluetooth Wireless Technology, which can connect to other Bluetooth devices such as the PS3, mobile phones, desktop or notebook computers, PDAs etc., within a range of 30 ft. (9.15 meters).

- Contents:**
- Bluetooth Headset
  - USB Charge Cable
  - Microphone
  - Charge Base

- Burton Functions**
- Power Switch: Power ON/OFF
  - Plus Button: Increase volume
  - Minus Button: Decrease volume
  - Multifunction Button (MFB): Mute, Pairing, Accept/End/Hold/Reject/Retrieve calls

**Battery Charging**

The Headset comes with a rechargeable battery which is fully charged when new. For first time use, it takes 4 hours to fully charge the battery. Subsequent charges will take about 2 hours. With the battery fully charged, talk time will be about 6 hours, and the stand-by time will be about 120 hours.

- Battery Care**
- Do not store the Headset in extreme hot or cold temperatures and the battery should be recharged every two months if not in use for extended periods of time.
  - Only qualified Service Centers are authorized to remove or replace the battery.
  - The battery should be charged in a temperature range of 50°F - 113°F (10°C to 45°C).
  - Use the Headset at room temperature for maximum battery capacity as it may be reduced if operated in a cold environment.

- Charge Level LED Indication**
- Battery life affects the color of the LED Indicator (H) while the Headset is charging.
- 20% or less remaining = Flashing Red (5 times)
  - 20-80% = Flashing Yellow (4 times)
  - 80-100% = Flashing Green (3 times)
  - Fully charged = Solid Green

- Battery Power Check**
- When the Headset is in standby mode (no active calls or PS3 chat), press the MFB to check the remaining battery life via the LED Indicator.
- Low Battery Indicator**
- When the LED Indicator slowly flashes Red, the Headset's battery is low.

- Turning the Headset ON and OFF**
- To turn the Headset ON:
- Slide the Power Switch (I) from the "OFF" to "ON" position.
  - Flip out the Boom Mic (C) so that it's extended (not folded in towards the Headset). The LED Indicator will flash Blue and you should hear two audible beeps.
- To turn the Headset OFF:
- Hold the Boom Mic (C) in towards the Headset.
  - Slide the Power Switch from the "ON" to "OFF" position.

- Muting the Headset**
- To mute the Headset during a call or online chat, press the MFB. Press the MFB again to unmute.
- \*Note: The mute feature will not function if the Headset is simultaneously paired with two different devices.

- Dual Pairing**
- Follow these instructions to simultaneously pair your PS3 and mobile phone to the Headset:
- Put the Headset with the PS3 console.
  - Power the PS3 OFF. DO NOT allow the Headset to connect with the PS3 yet.
  - Follow your mobile phone's Bluetooth instructions to pair it with the Headset.
  - Power the PS3 ON.
  - Your PS3 and mobile phone are ready for simultaneous use with the Headset.

- Incoming Calls While Gaming Online**
- If you receive a call on your dual-paired mobile phone while chatting online, the Headset will beep. You then have a number of options for the call.

- Press the MFB to perform actions:**
- Short press = answer incoming call, and PS3 chat.
  - Double press = reject incoming call.
  - Long press (1.5 seconds) = answer incoming call, place PS3 chat on hold.
  - Press a long press to place the call on hold and resume PS3 chat.

- When PS3 chat is active and a call is on hold (or vice versa), you have two options:**
- Press = end active call or PS3 chat, retrieve held call or help.
  - Double press = end held call or chat.
  - Long press = accept held call or chat, place the active call or chat on hold.

- Product Maintenance**
- Use of non-original accessories may result in performance deterioration, injury, product damage, electric shock, and warranty termination.
  - Attempting to disassemble your Headset may damage it, and the warranty will be void.
  - Use only a clean soft cloth to clean your Headset.
  - Do not allow children to play with your Headset as they may injure themselves or damage the Headset.

**2-YEAR LIMITED WARRANTY**

Mad Catz warrants this product to be free from defects in materials and workmanship for the warranty period. This non-transferable, two (2) year limited warranty is only to you, the first end-user purchaser. If a defect covered by this warranty occurs AND you have registered your product with Mad Catz AND you provide proof of purchase, Mad Catz, at its option, will repair or replace the product at no charge.

The Mad Catz two (2) year limited warranty is available to North American and European customers including Canada, Mexico and the United States. This warranty is void if the product has been replaced or replacement of your Mad Catz product. In no event shall Mad Catz liability exceed the original purchase price of the product. This warranty does not apply to: (a) normal wear and tear or abusive use; (b) industrial, professional or commercial use; (c) if the product has been tampered with or modified.

- To receive warranty service you must:**
- North America: call Mad Catz Technical Support at 1.800.659.2287 or 1.619.683.2815
  - Europe: call Mad Catz Technical Support at +44 (0) 8450-508418
  - Obtain a Return Authorization Number from Mad Catz Technical Support
  - Ship the product to Mad Catz at your expense for service
  - Obtain a copy of the original sales receipt showing a purchase date
  - Enclose a full return address with daytime and evening phone numbers

**TECHNICAL SUPPORT**

Online Support and User Guides: [www.madcatz.com](http://www.madcatz.com)  
 North American E-mail: [techsupport@madcatz.com](mailto:techsupport@madcatz.com)  
 North American telephone: Available 9 A.M. – 12 P.M., 1 P.M. – 4 P.M. Pacific Standard Time, Monday through Friday (excluding bank holidays) at 1.800.659.2287 (US only) or 1.619.683.2815 (outside US).

European E-mail: [techsupport@madcatz.com](mailto:techsupport@madcatz.com)  
 European telephone: Available 9 A.M. to 5 P.M. Greenwich Mean Time, Monday through Friday (excluding bank holidays) at +44 (0) 8450-508418

- CAUTIONS**
- Permanent hearing loss may occur if earphones or headphones are used at high volume for prolonged periods of time.
  - Use this unit only as intended.
  - To prevent fire or shock hazard, do not expose this unit to rain or moisture. Do not use within 30' of any water such as swimming pools, bathtubs, or sinks.
  - To avoid electrical shock, do not disassemble. Refer servicing to a qualified service center only.
  - Never insert objects of any kind, other than authorized items, into the product as they may touch dangerous voltage points or short out parts that could result in fire or electrical shock.
  - Stop using this unit immediately if you begin to feel tired or if you experience dizziness, pain, or numbness in your hands and/or arms while operating the unit. If the condition persists, consult a doctor.
  - Avoid prolonged use of this unit. Take breaks every 30 minutes.
  - Use all cords so that they are not likely to be walked on or tripped over. Make sure that cords are not placed in a position or areas where they may become pinched or damaged.
  - Do not wrap cords around any part of anyone's body.
  - Do not allow children to play with cords.
  - Do not dispose of this product in fire. Refer to local country, state and city guidelines for appropriate methods of battery disposal.
  - This product contains small parts that may cause choking if swallowed. Not intended for use by children under 3 years of age.

- EU DECLARATION OF CONFORMITY:**
- As required, certain of these products have been tested and found to conform to the requirements of the European Union Directives of 1999/5/EC, 2002/95/EC, 2002/96/EC, and 2004/108/EC. Authorized signatory of the manufacturer is Mad Catz, Inc., 7480 Mission Valley Road, Suite 101, San Diego, CA 92108.

- CAUTION**
- RISK OF EXPLOSION IF BATTERY IS REPLACED BY AN INCORRECT TYPE.**
- DISPOSE OF USED BATTERIES ACCORDING TO THE INSTRUCTIONS.**

- Trade Name: Wireless Headset Featuring Bluetooth Technology Model Number: 90700**
- FCC NOTE: This equipment has been tested and found to comply with the limits for a Class B digital device, pursuant to Part 15 of the FCC rules. These limits are designed to provide reasonable protection against harmful interference in a residential installation. This equipment generates, uses, and can radiate radio frequency energy and, if not installed and used in accordance with the instructions, may cause harmful interference to radio communications. However, there is no guarantee that interference will not occur in a particular location. If this equipment does cause harmful interference to radio or television reception, which can be determined by turning the equipment off and on, the user is encouraged to try to correct the interference by one or more of the following measures:

- Reorient or relocate the receiving antenna.
- Increase the separation between the equipment and receiver.

- Connect the equipment into an outlet on a circuit different from that to which the receiver is connected.
- Consult the dealer or an experienced radio/TV technician for help.

This Class B digital apparatus complies with Canadian ICES-003.

©2012 Mad Catz, Inc. 7480 Mission Valley Road, Suite 101, San Diego, CA 92108 U.S.A. Mad Catz and the Mad Catz logo are trademarks or registered trademarks of Mad Catz, Inc., its subsidiaries and affiliates. The shape and design of this product are a trademark of Mad Catz. PlayStation and PS3 are trademarks or registered trademarks of Sony Computer Entertainment Inc. (SCEI). This product is not sponsored, endorsed or approved by SCEI. All other product names and images are trademarks or registered trademarks of their respective owners. Made in China. All rights reserved. Product features, appearance and specifications may be subject to change without notice. Please retain this information for future reference.

- Paramètres de périphériques audio :**
- Allez au menu « Accessory Settings » (Paramètres des accessoires), puis appuyez sur X sur « Audio Device Settings » (Paramètres de périphérie audio).
  - Mettez en surbrillance « Input Device » (périphérique d'entrée) et appuyez sur X.
  - Appuyez sur les touches Haut ou Bas du pavé directionnel D-PAD, localisez le 90700, puis sélectionnez-le et appuyez sur X.
  - Vous devriez maintenant entendre votre voix lorsque vous parlez dans le microphone du casque.
  - Mettez en surbrillance « OK » et appuyez sur X.
  - La casque est prêt à être utilisé en ligne.

Questions? Visit our web site at [www.madcatz.com](http://www.madcatz.com) or appelez le +1.800.659.2287 (USA only) or +44 (0) 8450-508418 in Europe.

**Produit No. 90700 11/11**

**MICRO CASQUE SANS FIL INTÉGRANT LA TECHNOLOGIE BLUETOOTH® (FRANÇAIS)**

Nous vous remercions d'avoir acheté le Micro Casque Sans Fil Intégrant la Technologie Bluetooth de TRITON afin de l'utiliser avec votre système de jeu vidéo PlayStation 3. Veuillez enregistrer votre produit en ligne à l'adresse [www.tritonusa.com](http://www.tritonusa.com) et consultez notre gamme complète d'accessoires de qualité pour jeu vidéo.

**IMPORTANT!** Avant d'utiliser le console PlayStation 3 avec ce produit, lisez dans l'instruction de la console PlayStation 3 toutes les informations relatives à la sécurité, à la santé et tout autre renseignement concernant l'utilisation du console PlayStation 3.

Le kit oreillette Bluetooth est une oreillette sans fil dotée de la dernière technologie sans fil Bluetooth. Elle peut être connectée à d'autres périphériques Bluetooth, tels qu'une console PS3, un téléphone portable, un ordinateur de bureau ou portable, un assistant numérique personnel, etc., dans un rayon de 9,15 mètres.

- Clip auriculaires
- Port de charge USB
- Microphone
- Réglage du volume
- Haut-parleur
- Câble de charge USB
- Bouton Multifonction
- Bouton de charge USB
- Bouton d'alimentation
- Base du chargeur

- Contenu**
- Oreillette Bluetooth
  - Câble de charge USB
  - Clip auriculaires
  - Base du chargeur

- Étape 1 : charge**
- Branchez le câble de charge USB sur un port USB disponible de votre ordinateur et raccordez l'autre extrémité au port de charge USB du casque. Procédez à la charge du casque de manière autonome ou relié à la station de charge.
  - Au cours de la charge, le voyant LED est de couleur rouge, orange ou jaune. Lorsque la charge de la batterie du casque. Pour plus d'informations, reportez-vous à la section concernant l'indication du niveau de charge par le voyant LED.
  - Une fois la batterie intégralement chargée, le voyant LED passe au vert fixe.
  - Débranchez alors le câble de charge USB.

- Étape 2 : couplage**
- Avant de procéder au couplage, assurez-vous que le casque est éteint (sans témoin clignotant) et que le câble de charge USB n'est pas branché.
  - Lancez le processus de couplage en allumant le casque :
    - Faites passer l'interrupteur de la position « Arrêt » à « Marche »
    - Dépliez complètement le microphone girafe (il ne doit pas être replié vers le casque).
  - Appuyez sur le bouton de multifonction (MFB). Maintenez-le enfoncé jusqu'à ce que le voyant LED clignote en bleu et orange.
  - Commencez maintenant la recherche des casques Bluetooth sur votre PS3 (consultez la section Recherche de casques Bluetooth sur la PS3 ci-dessous pour obtenir des directives détaillées).

- Double couplage**
- Pour coupler à la fois votre téléphone portable et le casque, procédez comme suit :
- Coupez le casque avec la console PS3.
  - Éteignez la console. N'AUTRUISEZ PAS le casque à se connecter à la PS3 avant l'installe.
  - Suivez les instructions relatives à la fonction Bluetooth de votre téléphone portable pour le coupler avec le casque.
  - Rallumez la console.
  - Votre PS3 et votre téléphone portable peuvent être désormais utilisés simultanément avec votre casque.

- Appels entrants lors de partie en ligne**
- Le casque émet un signal sonore quand vous recevez un appel sur votre téléphone portable couplé pendant un chat en ligne. Plusieurs options s'offrent à vous concernant l'appel.
- Appuyez sur le bouton multifonction (MFB) pour réaliser les actions ci-dessous:**
- Appuyez brièvement pour prendre l'appel entrant et mettre fin au chat PS3.
  - Appuyez deux fois pour refuser l'appel entrant
  - Appuyez longuement (1,5 seconde) pour prendre l'appel entrant et mettre sur pause le chat PS3.
  - Appuyez de nouveau longuement pour mettre l'appel en attente et reprendre le chat PS3.

- Recherche de casque Bluetooth sur la console PlayStation 3 (manette de jeu PS3 requise) :**
- Allumez votre console PS3.
  - Sous l'icône « Settings » (Paramètres), localisez « Accessory Settings » (Paramètres des accessoires) et appuyez sur X.

- Localisez « Gestion des périphériques Bluetooth », puis appuyez sur X.
- Si aucun périphérique Bluetooth n'est enregistré, sélectionnez « Oui » et appuyez sur X. Si des périphériques Bluetooth sont enregistrés, sélectionnez « Enregistrer nouveau périphérique » et appuyez sur X.
- Si plusieurs périphériques sont enregistrés, sélectionnez « Start Scanning » (Commencer le balayage) et appuyez sur X.
- Sélectionnez le 90700 une fois qu'il est découvert et appuyez sur X.
- Appuyez sur X dans la fenêtre de la clé de passe.
- Saisissez 0000 (quatre zéros), appuyez sur Start puis sélectionnez OK et appuyez sur X.
- L'enregistrement sera terminé. Appuyez sur le bouton rond de votre contrôleur deux fois pour retourner au menu « Accessory Settings » (Paramètres des accessoires).

Le Bluetooth® word mark and logos are registered trademarks owned by Bluetooth SIG, Inc. and any use of such marks by Mad Catz, Inc. is under license. Other trademarks and trade names are those of their respective owners.

Questions? Visit our web site at [www.madcatz.com](http://www.madcatz.com) or appelez le +1.800.659.2287 (USA only) or +44 (0) 8450-508418 in Europe.

**Produit No. 90700 11/11**

**MICRO CASQUE SANS FIL INTÉGRANT LA TECHNOLOGIE BLUETOOTH® (FRANÇAIS)**

Nous vous remercions d'avoir acheté le Micro Casque Sans Fil Intégrant la Technologie Bluetooth de TRITON afin de l'utiliser avec votre système de jeu vidéo PlayStation 3. Veuillez enregistrer votre produit en ligne à l'adresse [www.tritonusa.com](http://www.tritonusa.com) et consultez notre gamme complète d'accessoires de qualité pour jeu vidéo.

**IMPORTANT!** Avant d'utiliser le console PlayStation 3 avec ce produit, lisez dans l'instruction de la console PlayStation 3 toutes les informations relatives à la sécurité, à la santé et tout autre renseignement concernant l'utilisation du console PlayStation 3.

Le kit oreillette Bluetooth est une oreillette sans fil dotée de la dernière technologie sans fil Bluetooth. Elle peut être connectée à d'autres périphériques Bluetooth, tels qu'une console PS3, un téléphone portable, un ordinateur de bureau ou portable, un assistant numérique personnel, etc., dans un rayon de 9,15 mètres.

- Clip auriculaires
- Port de charge USB
- Microphone
- Réglage du volume
- Haut-parleur
- Câble de charge USB
- Bouton Multifonction
- Bouton de charge USB
- Bouton d'alimentation
- Base du chargeur

- Contenu**
- Oreillette Bluetooth
  - Câble de charge USB
  - Clip auriculaires
  - Base du chargeur

- Étape 1 : charge**
- Branchez le câble de charge USB sur un port USB disponible de votre ordinateur et raccordez l'autre extrémité au port de charge USB du casque. Procédez à la charge du casque de manière autonome ou relié à la station de charge.
  - Au cours de la charge, le voyant LED est de couleur rouge, orange ou jaune. Lorsque la charge de la batterie du casque. Pour plus d'informations, reportez-vous à la section concernant l'indication du niveau de charge par le voyant LED.
  - Une fois la batterie intégralement chargée, le voyant LED passe au vert fixe.
  - Débranchez alors le câble de charge USB.

- Étape 2 : couplage**
- Avant de procéder au couplage, assurez-vous que le casque est éteint (sans témoin clignotant) et que le câble de charge USB n'est pas branché.
  - Lancez le processus de couplage en allumant le casque :
    - Faites passer l'interrupteur de la position « Arrêt » à « Marche »
    - Dépliez complètement le microphone girafe (il ne doit pas être replié vers le casque).
  - Appuyez sur le bouton de multifonction (MFB) pour vérifier la durée de vie restante de la batterie à l'aide du voyant LED.

- Appeler et éteindre le casque**
- Pour allumer le casque :
- Faites passer l'interrupteur de la position « Arrêt » à « Marche »
  - Dépliez complètement le microphone girafe (il ne doit pas être replié vers le casque).
- Le voyant LED doit clignoter en bleu et deux signaux sonores doivent être émis.

- Mette le casque en sourdine**
- Pour mettre le casque en sourdine au cours d'un appel ou d'un chat en ligne, appuyez sur le bouton multifonction (MFB). Appuyez de nouveau sur le bouton pour réactiver le microphone.
- \* Remarque : La sourdine ne fonctionne pas si le casque est simultanément couplé avec deux autres appareils.

- Double couplage**
- Pour coupler à la fois votre téléphone portable et le casque, procédez comme suit :
- Coupez le casque avec la console PS3.
  - Éteignez la console. N'AUTRUISEZ PAS le casque à se connecter à la PS3 avant l'installe.
  - Suivez les instructions relatives à la fonction Bluetooth de votre téléphone portable pour le coupler avec le casque.
  - Rallumez la console.
  - Votre PS3 et votre téléphone portable peuvent être désormais utilisés simultanément avec votre casque.

- Appels entrants lors de partie en ligne**
- Le casque émet un signal sonore quand vous recevez un appel sur votre téléphone portable couplé pendant un chat en ligne. Plusieurs options s'offrent à vous concernant l'appel.
- Appuyez sur le bouton multifonction (MFB) pour réaliser les actions ci-dessous:**
- Appuyez brièvement pour prendre l'appel entrant et mettre fin au chat PS3.
  - Appuyez deux fois pour refuser l'appel entrant
  - Appuyez longuement (1,5 seconde) pour prendre l'appel entrant et mettre sur pause le chat PS3.
  - Appuyez de nouveau longuement pour mettre l'appel en attente et reprendre le chat PS3.

- Recherche de casque Bluetooth sur la console PlayStation 3 (manette de jeu PS3 requise) :**
- Allumez votre console PS3.
  - Sous l'icône « Settings » (Paramètres), localisez « Accessory Settings » (Paramètres des accessoires) et appuyez sur X.

**Lorsque le chat PS3 est actif et l'appel en attente (et vice versa), vous avez deux options:**

- Appuyez brièvement pour mettre fin à l'appel ou au chat PS3 en cours et reprendre l'appel ou le chat mis en attente
- Appuyez deux fois pour mettre fin à l'appel ou au chat mis en attente
- Appuyez longuement pour accepter un appel ou un chat et mettre en attente l'appel ou le chat en cours.

- Entretien du produit**
- L'utilisation d'accessoires d'autres fabricants peut entraîner une détérioration de la performance, des blessures, des dommages, un risque d'électrocution et une annulation de la garantie.
  - Essayer de démonter l'oreillette risquerait de l'endommager et d'annuler la garantie.
  - Utilisez uniquement un chiffon doux propre pour nettoyer votre oreillette.
  - Ne laissez pas les enfants jouer avec votre oreillette car ils pourraient se blesser ou l'endommager.

**GARANTIE LIMITÉE DE 2 ANS**

Mad Catz garantit ce produit contre tout vice de matériau ou de fabrication pendant la période de garantie. Cette garantie limitée de deux (2) ans s'applique à vous uniquement en tant qu'acheteur et premier utilisateur final. Si un vice couvert par cette garantie est décelé ET que vous avez enregistré votre produit auprès de Mad Catz ET que vous fournissez une preuve d'achat, Mad Catz, à sa seule discrétion, réparera ou remplacera le produit gratuitement.

La garantie limitée par Mad Catz à deux (2) ans est à la disposition des clients Nord-américains et Européens. Votre recours exclusif est la réparation ou le remplacement de votre produit Mad Catz. En aucun cas la responsabilité de Mad Catz ne pourra dépasser le prix d'achat d'origine du produit. Cette garantie ne s'applique pas à : (a) une usage normale ou un mauvais usage; (b) une utilisation industrielle, professionnelle ou commerciale; (c) un produit ayant fait l'objet de modifications.

- Pour bénéficier de la garantie, vous devez :**
- Pour l'Amérique du Nord : Appeler le service d'assistance technique de Mad Catz au +1.800.659.2287 ou au +1.619.683.2815
  - Pour l'Europe : Appeler le service d'assistance technique de Mad Catz au +44 (0) 8450-508418
  - Obtenir un numéro d'autorisation de retour auprès du service des clients ou des magasins de Mad Catz.
  - Expédier le produit à Mad Catz à vos frais.
  - Joindre une copie du ticket de caisse original montrant la date d'achat
  - Indiquer une adresse complète de retour avec numéros de téléphone ou vos joindre dans la journée et en soirée

**ASSISTANCE TECHNIQUE**

Aide et Guides de l'utilisateur en ligne : [www.madcatz.com](http://www.madcatz.com)  
 Téléphone électronique pour l'Amérique du Nord : [techsupport@madcatz.com](mailto:techsupport@madcatz.com)  
 Téléphone pour l'Amérique du Nord: disponible de 8 h à 12 h, 13 h à 16 h heure normale du Pacifique, du lundi au vendredi (sauf jours fériés) au +1.800.659.2287 (États-Unis uniquement) ou +1.619.683.2815 (depuis l'étranger).

Corrier électronique pour l'Europe : [techsupport@madcatz.com](mailto:techsupport@madcatz.com)  
 Téléphone Europe pour l'Europe : disponible de 9 h à 17 h, GMT, du lundi au vendredi (sauf jours fériés) au +44 (0) 8450-508418

- Contenido**
- Auriculares Bluetooth
  - Cable cargador con conexión USB
  - Clip para auriculares
  - Base de carga
  - Microfono
  - Control de volumen
  - Altavoz

- Paso 1: Carga**
- Conecta el cable de carga USB a un puerto USB de la consola PS3 o del equipo, y el otro extremo en el puerto de carga USB de los auriculares. Carga los auriculares por separado o conectados a un casque para obtener una parte audífera.
  - El indicador LED se enciende en los colores rojo, amarillo o verde durante la carga, en función del nivel de energía restante de la batería de los auriculares. Consulta la sección Indicación LED de nivel de carga para obtener más información.
  - Cuando la batería esté totalmente cargada, el indicador LED se encenderá de color verde de forma ininterrumpida.
  - Retira el cable de carga USB una vez que los auriculares estén totalmente cargados.

- Paso 2: Emparejamiento**
- Aségurete de que los auriculares están apagados (no parpadea ninguna luz) y de que se ha retirado el cable de carga USB antes de iniciar el proceso de emparejamiento.
  - Para iniciar el proceso de emparejamiento, enciende los auriculares:
    - Dobla el micrófono incorporado hacia el interior de los auriculares.
    - Desliza el interruptor de encendido de la posición "OFF" a "ON".
  - El indicador LED parpadeará en color azul y deben sonar dos pitidos audibles.
  - Para apagar los auriculares:
    - Dobla el micrófono incorporado hacia el exterior de los auriculares.
    - Desliza el interruptor de encendido de la posición "OFF" a "ON".

- Silencio de los auriculares**
- Para silenciar los auriculares durante una llamada o en un chat en línea, desliza el interruptor de encendido de la posición "OFF" a "ON".
- Encendido y apagado de los auriculares**





## Free Manuals Download Website

<http://myh66.com>

<http://usermanuals.us>

<http://www.somanuals.com>

<http://www.4manuals.cc>

<http://www.manual-lib.com>

<http://www.404manual.com>

<http://www.luxmanual.com>

<http://aubethermostatmanual.com>

Golf course search by state

<http://golfingnear.com>

Email search by domain

<http://emailbydomain.com>

Auto manuals search

<http://auto.somanuals.com>

TV manuals search

<http://tv.somanuals.com>